	PLAN OPERATIVO EDIFICIO BIBLIOTECA CAMPUS NORTE	PRMA-PO -01 Versión 1.0 Marzo 2010
---	--	---

I. OBJETIVO:

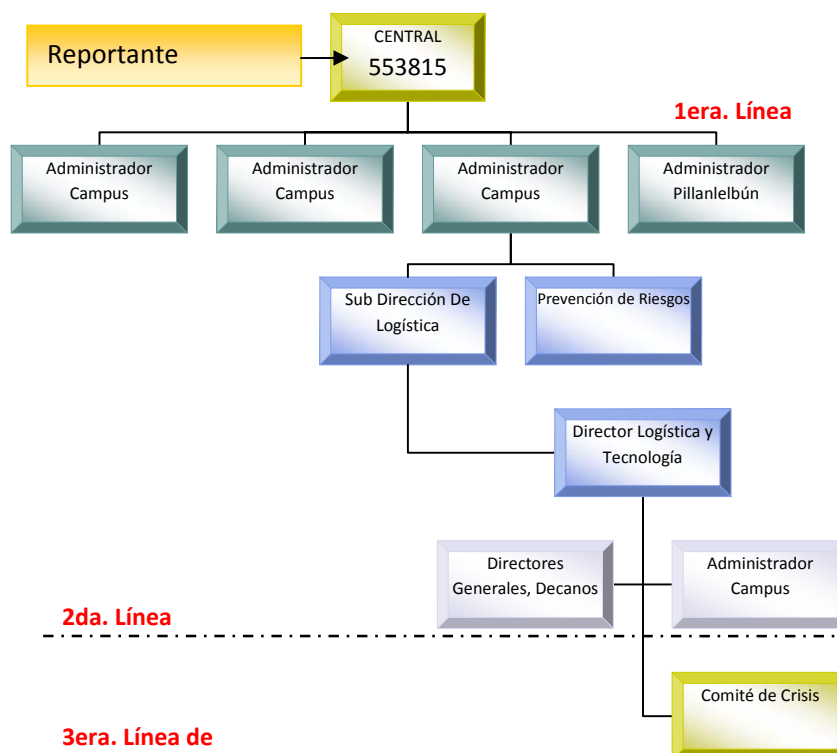
Establecer y dar a conocer las acciones seguras en situación de emergencia, para preservar la integridad física de la comunidad universitaria, del patrimonio y medio ambiente.

Actuar ante emergencia de manera organizada, rápida y oportuna.

II. EMERGENCIAS CONSIDERADAS:

Incendios, Sismos, Terremoto, Emergencias Químicas, Escape de Gas, Accidentes, Manifestaciones, otros.

III. ORGANIGRAMA - RESPUESTA INTERNA DE LA UNIVERSIDAD.



Nota: El número 553815 es un número EXCLUSIVO DE EMERGENCIA, no se permiten otros tipos de llamadas.

IV. LÍDERES Y MONITORES DE EMERGENCIA:

EDIFICIO BIBLIOTECA	Nombre	Teléfonos/celular	Correo	Función
Jefe de Emergencia	Oriel Herrera	205417	oherrera@uct.cl	
Jefe de Emergencia	Ivette Chesta	205539	ichesta@uct.cl	
Monitor	Gabriela Albornoz	205414	galborno@uct.cl	
Monitor	Romina Neira	205588	rneira@uct.cl	
Conserjería -Primeros Auxilios	Francisco Zamora Leonardo Peña	553927	fzamora@uct.cl/ lpena@uct.cl	

Nota: Los funcionarios que estén capacitados en primeros auxilios y manejo de extintores podrán colaborar ante un evento.

V. EVACUACIÓN POR PISOS.

El procedimiento de evacuación se realizará según sea la emergencia y el foco de riesgo.

La salida de evacuación de los pisos, 1ero, 2do, 3ero. y 4to piso se realizará por las entradas principales y evacuarán por las escaleras internas del edificio.

La evacuación debe ser ordenada en filas por el lado izquierdo, sin gritar ni correr; facilitando la rápida evacuación, principalmente porque se cuenta con solo una salida de emergencia.

La salida de emergencia se encuentran en el primer nivel (puerta principal), y deberán dirigirse a la zona segura – frontis del Edificio.

Se verificará que no exista nadie al interior de oficinas, salas de clases y reunión y se procederá a cerrar las puertas de cada espacio.

Una vez estando en la zona segura, se chequeará que todas las personas, se encuentren al exterior de las dependencias.

Ingresar a las dependencias, una vez que sea evaluado y autorizado el re ingreso.

EN LA EVACUACIÓN:

Evacuarán hacia la puerta de emergencia más cercana, es decir, Dependencias del lado izquierdo bajarán por esa dirección hasta la entrada principal de esa mano, lo mismo del lado derecho; esto para evitar aglomeraciones y cruce de personas que pudiese retrasar el proceso de evacuación total del edificio.

Verificar que no exista nadie al interior de oficinas, salas de clases y reunión y se procederá a cerrar las puertas de cada espacio.

Bajar escaleras en fila por costado derecho, permitiendo el acceso a personal de ayuda (bomberos, paramédicos, otros).

Deberán bajar de manera ordenada pero rápida y sin gritos.

Nunca retroceder a buscar a alguien o algo.

Todos se dirigirán a la zona segura, donde se chequeará que todas las personas, se encuentren al exterior de las dependencias.

Ingresar a las dependencias, una vez que sea evaluado y autorizado el re ingreso.

IMPORTANTE

Se mantendrán las puertas de escape y principales siempre abiertas, mientras se encuentren personas en su interior y en horario de actividades normales.

Es importante señalar que existen dos puertas con sistema eléctrico, en caso de corte de energía estas deberán ser abiertas con llave, por lo que se debe mantener las puertas juntas al encontrarse personas en su interior.

Las salas de clases deberán contar con la distribución adecuada de mobiliario, dejando un pasillo intermedio expedito que facilite la evacuación.

Las señaléticas de emergencias y kit de emergencias deben estar siempre visibles en los lugares establecidos. (Nunca cambiar de ubicación).

VI. ZONAS SEGURAS EDIFICIO BIBLIOTECA CAMPUS NORTE:

Zona 1: Patio frente a Paradero Línea 7.

VII. ELEMENTOS DE EMERGENCIA DEL EDIFICIO.

Extintores, Red Húmeda, Luces de Emergencia, Linterna, Botiquín Primeros Auxilios, Número de Emergencia.

VIII. RIESGOS QUÍMICOS, GASES ESPECIALES, OTROS.

No hay...evaluar.

IX. Anexos:

Díptico plan de evacuación – Recomendaciones

Instructivos ante emergencias y evacuación para académicos y funcionarios.

Planos del Edificio con señalética.

Nómina Funcionarios del Edificio. (Exclusivo equipo coordinación)