	PLAN OPERATIVO EDIFICIO F CEDID	PRMA-PO-01 Versión 1.0 Marzo 2010
---	--	--

I. OBJETIVO:

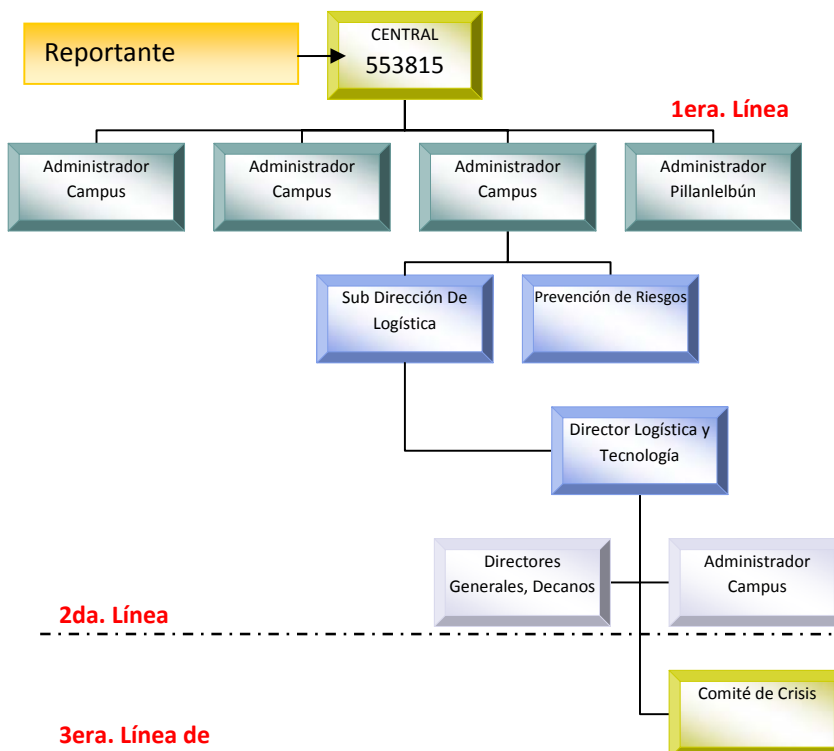
Establecer y dar a conocer las acciones seguras en situación de emergencia, para preservar la integridad física de la comunidad universitaria, del patrimonio y medio ambiente.

Actuar ante emergencia de manera organizada, rápida y oportuna.

II. EMERGENCIAS CONSIDERADAS:

Incendios, Sismos, Terremoto, Emergencias Químicas, Escape de Gas, Accidentes, Manifestaciones, otros.

III. ORGANIGRAMA - RESPUESTA INTERNA DE LA UNIVERSIDAD.



Nota: El número 553815 es un número EXCLUSIVO DE EMERGENCIA, no se permiten otros tipos de llamadas.

IV. LÍDERES Y MONITORES DE EMERGENCIA:

Edificio F CEDID	Nombre	Teléfonos	Correo	Función
Jefe de Emergencia Edificio	Marco Bellott	553759	mbellott@uct.cl	Organizar equipo de trabajo. Alertar evacuación del Edificio en General. Liderar evacuación 1er piso
Jefe de Emergencia Edificio	Pilar Molina	205455	pmolina@uct.cl	Organizar equipo de trabajo Alertar Evacuación del Edificio en General. Liderar evacuación 2do. piso
Monitor	Patricia Rebolledo	553716	prebolle@uct.cl	Socializar información. Mantener activas nóminas funcionarios. y chequear. Colaborar en evacuación (sub suelo)
Monitor	Fabiola Castro	205366	fcastro@uct.cl	Socializar información. Mantener activas nóminas funcionarios y chequear. Colaborar en evacuación (1er y 2do piso)
Conserjería - Primeros Auxilios	Luis Sobarzo		lsobarzo@uct.cl	Cierre de suministro. Alertar evacuación si recibe orden de DLT o por emergencias propias del edificio. Mantener operativos y expeditos los sistemas de emergencias. (salidas de emergencias, extintores, red húmeda, luces emergencias).

Nota: Los funcionarios que estén capacitados en primeros auxilios y manejo de extintores podrán colaborar ante un evento.

V. EVACUACIÓN POR PISOS.

El Edificio CEDID, cuenta con cuatro salidas de emergencias principales ubicadas tres en el primer piso y una en el sub suelo.

El procedimiento de evacuación se realizará según sea la emergencia y el foco de riesgo.

En términos generales las vías de escape se distribuirán de la siguiente manera:

1er piso oficina de Secretarías: evacuarán por la entrada principal y se dirigirán a la zona segura.

1er piso oficinas,..... y 2do piso en su totalidad, evacuarán por entrada más cercana a sus dependencias...

Sub suelo: evacuarán por salida de emergencia ubicada en el sub suelo y con precaución se dirigirán a la zona segura indicada.

Sala de reuniones: evacuará por la salida de emergencia continua a su sala.

EN LA EVACUACIÓN:

Verificar que no exista nadie al interior de oficinas, salas de reunión y se procederá a cerrar las puertas de cada espacio.

Bajar escaleras en fila por costado derecho, permitiendo el acceso a personal de ayudo (bomberos, paramédicos, otros).

Deberán bajar de manera ordenada pero rápida y sin gritos.

Nunca retroceder a buscar a alguien o algo.

Todos se dirigirán a la zona segura, donde se chequeará que todas las personas, se encuentren al exterior de las dependencias.

Ingresar a las dependencias, una vez que sea evaluado y autorizado el re ingreso.

IMPORTANTE

Se mantendrán las puertas de escape y principales siempre abiertas, mientras se encuentren personas en su interior y en horario de actividades normales.

Es importante señalar que existen dos puertas con sistema eléctrico, en caso de corte de energía estas deberán ser abiertas con llave, por lo que se debe mantener las puertas juntas al encontrarse personas en su interior.

Las salas de clases deberán contar con la distribución adecuada de mobiliario, dejando un pasillo intermedio expedito que facilite la evacuación.

Las señaléticas de emergencias y kit de emergencias deben estar siempre visibles en los lugares establecidos. (Nunca cambiar de ubicación).

VI.ZONAS SEGURAS: EDIFICIO F - CAMPUS SAN FRANCISCO: Jardines centrales, frente al Edificio.

VII.ELEMENTOS DE EMERGENCIA DEL EDIFICIO.

Extintores, Red Húmeda, Luces de Emergencia, Linterna, Botiquín Primeros Auxilios, Número de Emergencia.

VIII. RIESGOS QUÍMICOS, GASES ESPECIALES, OTROS.

No hay.

IX. Anexos:

Díptico plan de evacuación – Recomendaciones

Instructivos ante emergencias y evacuación para académicos y funcionarios.

Planos del Edificio con señalética.

Nómina Funcionarios del Edificio. (Exclusivo equipo coordinación).