	<b>PLAN OPERATIVO</b>  <b>EDIFICIO C</b>	<b>PRMA-PO -01</b>  <b>Versión 1.0</b>  <b>Marzo 2010</b>
---	--	---

**I. OBJETIVO:**

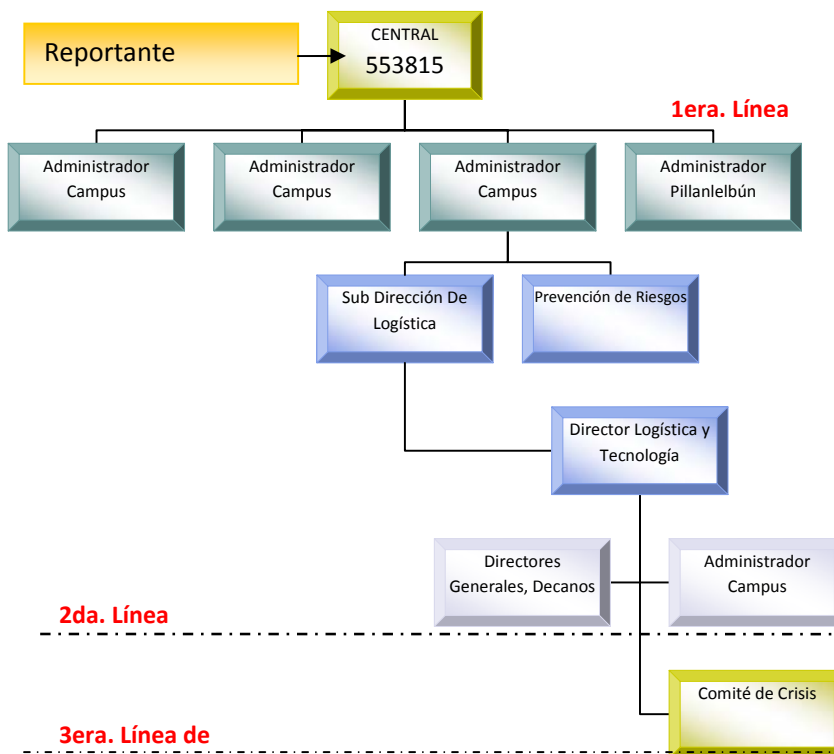
Establecer y dar a conocer las acciones seguras en situación de emergencia, para preservar la integridad física de la comunidad universitaria, del patrimonio y medio ambiente.

Actuar ante emergencia de manera organizada, rápida y oportuna.

**II. EMERGENCIAS CONSIDERADAS:**

Incendios, Sismos, Terremoto, Emergencias Químicas, Escape de Gas, Accidentes, Manifestaciones, otros.

**III. ORGANIGRAMA - RESPUESTA INTERNA DE LA UNIVERSIDAD.**



**Nota:** El número 553815 es un número EXCLUSIVO DE EMERGENCIA, no se permiten otros tipos de llamadas.

#### IV. LÍDERES Y MONITORES DE EMERGENCIA:

Edificio C	Nombre	Teléfonos	Correo	Función
Jefe de Emergencia Edificio	Rosamel Millamán	205669	<a href="mailto:rmillama@uct.cl">rmillama@uct.cl</a>	Organizar equipo emergencia. Liderar evacuación general
Jefe de Emergencia Edificio	Rodrigo Roldan	205686	<a href="mailto:aroldan@uct.cl">aroldan@uct.cl</a>	Organizar equipo emergencia. Liderar evacuación general
Monitor	Mery Ochsenius	205628	<a href="mailto:mochseni@uct.cl">mochseni@uct.cl</a>	Mantener activas nóminas funcionarios. Colaborar en evacuación 4to.piso lado izquierdo.
Monitor	Ivette Delgado	205542	<a href="mailto:idelgado@uct.cl">idelgado@uct.cl</a>	Mantener activas nóminas funcionarios. Colaborar en evacuación 4to.piso lado derecho
Monitor	Gloria Vergara	205309	<a href="mailto:gvergara@uct.cl">gvergara@uct.cl</a>	Mantener activas nóminas funcionarios. Colaborar en evacuación 3er.piso
Conserjería - Primeros Auxilios	Francisco Quidel	205470	<a href="mailto:fquidel@uct.cl">fquidel@uct.cl</a>	Cierre de suministro. Alertar evacuación si recibe orden de DLT o por emergencias propias del edificio. Alertar evacuación principalmente 1er y 2do nivel. Mantener operativos y expeditos los sistemas de emergencias. (salidas de emergencias, extintores, red húmeda, luces emergencias).

**Nota:** Los funcionarios que estén capacitados en primeros auxilios y manejo de extintores podrán colaborar ante un evento.

#### V. EVACUACIÓN POR PISOS.

El procedimiento de evacuación se realizará según sea la emergencia y el foco de riesgo.

La salida de evacuación de los pisos, 2do. 3ero y 4to. se realizará por la entrada principal y evacuarán por las escaleras internas del edificio.

La evacuación debe ser ordenada en filas por el lado derecho, sin gritar ni correr; facilitando la rápida evacuación, principalmente porque se cuenta con solo una salida de emergencia.

La salida de emergencia se encuentra en el segundo nivel (puerta principal), y deberán dirigirse a la zona segura – frontis del Edificio.

Se verificará que no exista nadie al interior de oficinas, salas de clases y reunión y se procederá a cerrar las puertas de cada espacio.

Una vez estando en la zona segura, se chequeará que todas las personas, se encuentren al exterior de las dependencias.

Ingresar a las dependencias, una vez que sea evaluado y autorizado el re ingreso.

### **1ER PISO (SUB SUELO)**

Deberán subir las escaleras y salir por entrada principal, finalmente dirigirse hasta la zona segura a la espera de ser chequeado. Esperará den la instrucción del re ingreso.

### **IMPORTANTE**

Se mantendrán las puertas de escape y principales siempre abiertas, mientras se encuentren personas en su interior y en horario de actividades normales.

Es importante señalar que existen puertas con sistema eléctrico, en caso de corte de energía estas deberán ser abiertas con llave, por lo que se debe mantener las puertas juntas al encontrarse personas en su interior.

Las salas de clases deberán contar con la distribución adecuada de mobiliario, dejando un pasillo intermedio expedito que facilite la evacuación.

Las señaléticas de emergencias y kit de emergencias deben estar siempre visibles en los lugares establecidos. (nunca cambiar de ubicación).

**VI.ZONAS SEGURAS: EDIFICIO C - CAMPUS SAN FRANCISCO:** Jardines centrales, frente al Edificio.

### **VII.ELEMENTOS DE EMERGENCIA DEL EDIFICIO.**

Extintores, Red Húmeda, Luces de Emergencia, Linterna, Botiquín Primeros Auxilios, Número de Emergencia.

**VIII. RIESGOS QUÍMICOS, GASES ESPECIALES, OTROS.**

No hay.

**IX. Anexos:**

Díptico plan de evacuación – Recomendaciones

Instructivos ante emergencias y evacuación para académicos y funcionarios.

Planos del Edificio con señalética.

Nómina Funcionarios del Edificio. (Exclusivo equipo coordinación).

<http://www.uctemuco.cl/plan- evacuacion/>